



ASSOCIAZIONE APICOLTORI DELLA PROVINCIA DI BRESCIA



PRESENTA

API BRESCIA 2015

MOSTRA: LE API

Atrio ex Camera del Lavoro Piazzale Repubblica, 1
Brescia

9 - 29 Novembre 2015

ORARI D'APERTURA
da lunedì a venerdì dalle 9.00 alle 12.30
e dalle 14.00 alle 16.00

◆ visite guidate per gruppi o classi su prenotazione (massimo 25 persone per volta) ◆
cell. 3357426062



con il contributo del Comune di Brescia



ingresso libero

API BRESCIA 2015: CONFERENZE

Sala Rapuzzi - Museo di Scienze Naturali
Via Ozanam, 4 - Brescia



🐝 mercoledì 18 novembre 2015 ore 20.00

“Le api, l’ambiente e la qualità dei prodotti dell’alveare: un percorso dal territorio alla alimentazione”

Dr.ssa Sara Panseri

*Dipartimento di Scienze Veterinarie e Sanità Pubblica
Università degli Studi di Milano
Università della Montagna*



🐝 mercoledì 25 novembre 2015 ore 20.00

“Green Island - Alveari Urbani Api in Città tra creatività e biodiversità”

Claudia Zanfi

*Storica dell'Arte
Diretrice Green Island - Milano*

Via Lottieri, 10 - 25124 Brescia
Tel. e fax 0303540191
Cell. 3357426062
www.apibrescia.it
info@apibrescia.it

API BRESCIA 2015: EVENTI

Auditorium S. Barnaba - Corso Magenta
DOMENICA 22 NOVEMBRE 2015

Ore 10.30 - Premiazioni:

24° Concorso “Le Api” rivolto agli alunni delle scuole materne, elementari e medie
3° Concorso APE D'ORO dei “Grandi Mieli Lombardi”

Ore 11.30

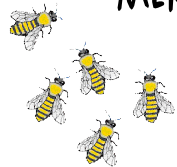
Degustazione Guidata di Tipici Mieli Lombardi

15-22-29 novembre

giornate promozionali del miele dei Soci con distribuzione di campioni omaggio, assaggi
dalle ore 12.00 alle 19.00 Piazzetta Vescovado (BS)

con il contributo del Comune di Brescia.

LE API UN MONDO MERAVIGLIOSO



i lavori delle api e dell'apicoltore



• FOTO •





• ATTREZZATURE ANTICHE E MODERNE •





• ESPOSIZIONE DEI DISEGNI DEGLI ALUNNI DELLE SCUOLE ELEMENTARI E MEDIE •





 La mostra intende presentare il contributo che l'ape offre per la biodiversità, soprattutto vegetale.

 Con il loro insostituibile lavoro di impollinazione, nel passaggio da un fiore ad un altro durante la raccolta del nettare, le api favoriscono la sopravvivenza di molti fiori e piante e raccolti più abbondanti e di miglior qualità.

 Oltre che per la natura le api sono una grande ricchezza per l'uomo.

 Lo sono per l'organizzazione sociale interna che spesso viene presa a modello e insegnamento per l'equilibrio nella distribuzione dei compiti nella quale nulla è lasciato al caso.

 Lo sono perché forniscono all'uomo una grande varietà di prodotti utili per la sua salute: dal miele al polline, dalla pappa reale alla propoli, dalla cera al veleno, sempre più utilizzato in apiterapia.

 Il mondo delle api esercita da sempre un grande fascino sull'uomo e nasconde molti segreti. La mostra vorrebbe incuriosire il visitatore e aiutarlo a scoprire, segreti, fascino e utilità delle api.



Tutti i giorni di apertura della mostra, dalle 9.00 alle 12.00, sarà presente un esperto dell'Associazione degli Apicoltori per illustrare il percorso della mostra e per rispondere a eventuali domande.

Sono possibili visite guidate per gruppi e per classi, massimo 25 persone per volta.

Per assicurare un servizio migliore ed evitare concomitanze di più classi, è opportuno concordare giorno ed ora della visita, telefonando al cell. 3357426062.

Durata della visita guidata 60 minuti.

